

Några exempel på bra åtgärder/ tips som jag själv drivit i den Brf jag bor i.

Efter 3 inbrott i våras 2015, då det var tydliga spår att det var låsslunga och ev uppdyrkat överlås (eller att det varit olåst?), erbjöd vi boende i föreningen att köpa låskåpor som ett bra komplement att skydda sig mot denna typ av inbrott.

Ca 80 st nappade på detta. Vi erbjöd äldre och boende, som var osäkra på hur man monterar detta, hjälp. Det tar ca 3-4 minuter att montera en kåpa om man gör enligt anvisning som jag skickar med. Jag monterade själv ca 40 st.
INGA FLER INBROTT SEDAN DESS! Kostar under 300 kr.



Tillverkarnamn
dolt



MONTERING-LÅSKÅPA



Öppna dörren, håll emot låsringen på utsidan så att den inte lossnar. Bra att vara 2 som hjälps åt eller att du sätter en tejp som håller fast utsidans låsring då du monterar.
Skruva loss vredet och ta ut det. Ta ur skruvarna .



Placera kåpan på plats sätt på vredet i spåret, håll ihop och sätt dit en skruv i taget. Skruva lite löst först så att du kan justera innan du drar åt (lagom hårt).

OBS! Hålen sitter inte i mitt/centrum! Det skall monteras så att skruvhålen är lite över centrum!



Om låsringen lossnar så skall den sitta rättvänd. Det står upp på ringens insida.



Tejptips!
Ca 15 cm silvertejp eller liknande fästes utanpå för att hålla kvar den utvändiga låsringen under monteringen.

Bra försök, men lite bättre kan det vara!



Klättringsbart

Byggställning skall vara anordnad så att den ej är klättringsbar. Den kan vara igenbyggd eller försedd med stegar som fälls upp och "låses fast för natten". Att ha larm är möjligt!





**BRYTSKYDD C-
PROFILEN US
2115MM**

Modell US. Används där karmen är
Längd 2115mm.

585 SEK

Färg

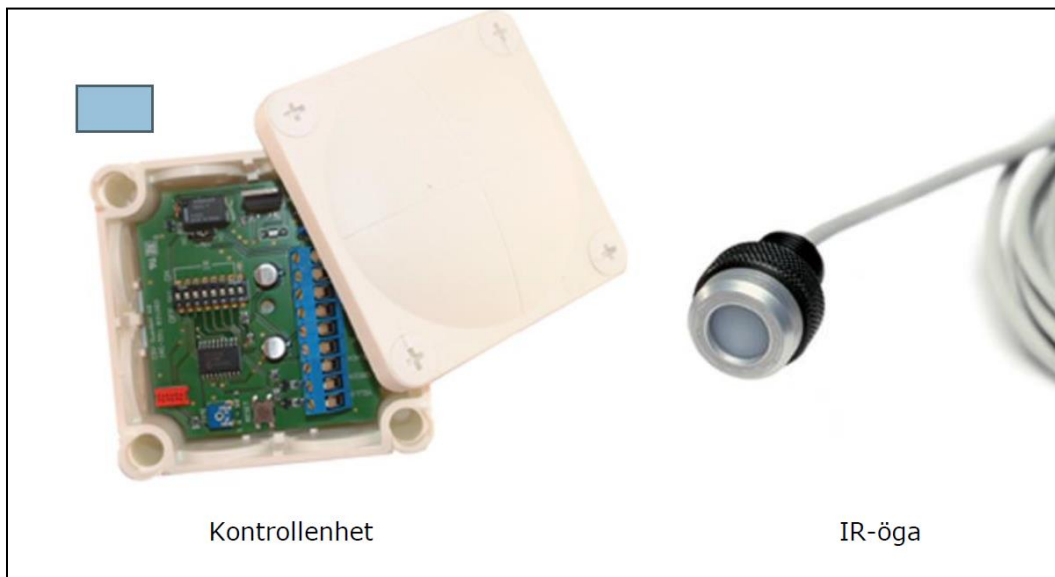
Antal
 st

Brytskydd i form av u-list



Låssystem med bricka / ej kod

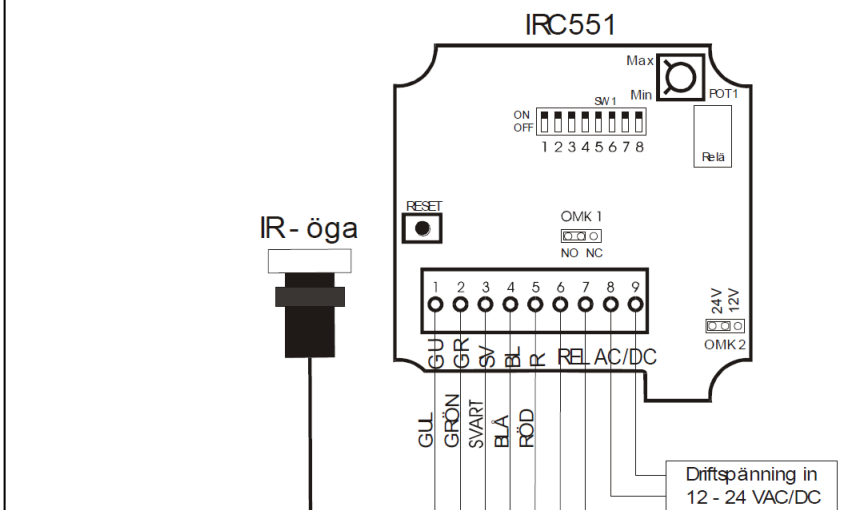
IR sändare



Kontrollenhet

IR-öga

A. INSTALLATION MOT BEFINTLIGT KODLÅS ELLER PORTTELEFON



C. DIP-SWITCHARNAS FUNKTION, SW1

Dip-switch i läge ON = Aktiv. Dip-switch i läge OFF = Inaktiv / Avstängd

Dip-switchar / IR-kodkanal	Användare / Funktion
1	PostNord, Svensk Direktreklam, Ekobrottsmyndigheten och Polisen
2	Bring CityMail (Pressens morgontjänst)
3	
4	Reklam, fastighetsförmedling
5	Kronofogdemyndigheten
6	Låssmedernas test-kanal
7	
8	Används vid reset av koder, se text installation

Normalt "tittöga"



Lins



"Insidan"
1 tryckknapp-
AA-batterier



Avfotograferad skärm
Med mobiltelefon.



Detektorlampa 5-8 meter
Ca 200 kr i butik



Radio med lite lagom ljud



"Dummy" kamera
Ca 70-150 kr



Timer för belysning

KAMERAÖVERVAKNING



Artnr:	EAN:	Benämning:	I lager:	Enhet:	Pris:	Antal:
368414	7394266268834	Kameraövervakning 210x297 mm Hårdplast	★ ja	st	71 kr	<input type="text"/>
368515	7394266268841	Kameraövervakning 148x210 mm Dekal	★ ja	st	42 kr	<input type="text"/>
368516	7394266268858	Kameraövervakning 105x148 mm Dekal	★ ja	st	28 kr	<input type="text"/>



Ev larmanläggning!
Samverka med vaksamma
Grannar!

Bra och ha nummer och adresser!

- 112** Akut hjälp vid överhängande fara, sjukdomsfall, brand, pågående brott
- 113 13** Information vid olyckor och kriser (samlad information från olika myndigheter)
- 114 14** Polisens nummer vid icke akuta händelser, anmälan, tips mm
- 1177** Sjukvårdrådgivning på telefon

På nätet! Gå in på [polisen.se](https://www.polisen.se)

Du kan här se vad som är aktuellt, göra anmälan, söka tillstånd, boka passbesök m.m.

Du kan söka "händelser" i ditt län:

- du väljer "fler händelser i ditt län"

- "Välj län"

- du kan se det senaste som hänt (uppdateras kontinuerligt)

- **Du kan också skriva in tips till polisen och bifoga bilder mm!**

- Gå in på [polisen.se](https://www.polisen.se)

- [Längst ned på sidan i blått fält](#) (gå direkt till)

- Tipsa och hjälp polisen

- Välj region

- Välj ärendetyp (skriv och bifoga ev filer)



Arbete Bostad & Miljö Stöd & Omsorg Förskola & Skola Kultur & Fritid Tra

Startsidan / Trafik & Stadsplanering / Felanmälan och synpunkter

Felanmälan och synpunkter om trafik och utemiljö

**Gå in på Trafikkontoret felanmälan:
Eller ring 08-651 00 00.**

Du kan informera/klaga på ex:

Snöröjning, brist i gatunderhåll, felparkering, nedskräpning, trasig gatubelysning, hinder i trafik/gångbanor mm.

Kan du Sveriges viktigaste nummer?

112 Nödnummer vid fara för liv, egendom och miljö

1177 Sjukvårdrådgivning på telefon

114 14 Polisens nummer vid icke-akuta händelser

113 13 Informationsnummer vid olyckor och kriser



Kan du Sveriges viktigaste nummer?

112 Nödnummer vid fara för liv, egendom och miljö

1177 Sjukvårdrådgivning på telefon

114 14 Polisens nummer vid icke-akuta händelser

113 13 Informationsnummer vid olyckor och kriser



Kan du Sveriges viktigaste nummer?

112 Nödnummer vid fara för liv, egendom och miljö

1177 Sjukvårdrådgivning på telefon

114 14 Polisens nummer vid icke-akuta händelser

113 13 Informationsnummer vid olyckor och kriser



”Exempel”
Policydokument
Kameraövervakning i garaget/Brf Mullbärsträdet 5.

Anledning / Syfte.

Under de senaste 2 åren har det skett ett flertal intrång i garaget i vilket man också kan misstänka i många fall varit ingångsväg för tjuvar och andra som begått skadegörelse/åverkan i både trapphus och motionslokal. Inbrott har skett 2013 i ett flertal källarförråd med närhet till garagen, 3 lägenhetsinbrott skedde under 2014. Garaget kan vara en tänkbar ingångsväg då risken finns att någon smiter in vid öppningsläget.

En del förebyggande åtgärder har gjorts senare år för att motverka problemen:

- Brytskydd har monterades på alla entrédörrar och garagedörrar.
- Förstärkning av låsbleck på garagedörr i januari 2015 efter stöld i garaget
- Byte av lås till alla källarförråd.
- Information till boende om problem och vikten av att kontrollera att dörrstängning sker av garageport.
- Förkortad tids inställning av portens öppningsläge.
- Information till boende om att inte lämna stöldbegärligt gods synligt i bilen.

Oavsett nytt låssystem så kommer garageinfarten att vara en passage som underlättar för intrång av obehöriga. Det går inte att helt stoppa intrång varför kameraövervakning kan vara avskräckande i många fall.

En tydlighet utåt att övervakning finns är viktig. Tydlig skyltning är ett krav.

De delar som bör övervakas är in- och utkörsvägar till garagedelarna och en översiktlig övervakning av övre och nedre garageutrymmet. Den kommer inte att vara heltäckande men kunna påvisa om något onormalt pågår i garaget.

Regler för hantering av inspelat material:

Inspelad film sparas i en månad. Inspelad film sparas i särskild server på säkerhetsföretaget. Film och bilder som är inspelade får endast tas ut och hanteras då det gäller en inledd förundersökning om brott. Särskilt utsedda personer skall ha tillgång till anläggningen i förvaltningslokalen för att granska ev misstänkt händelse för att sedan anmäla brott, informera i anmälan om att film finns sparad och hänvisa till säkerhetsföretaget för att polis skall få ut vald del av inspelat avsnitt.

Kameraövervakningslagen (2013:460)

23 § Kameraövervakning av en plats dit allmänheten inte har tillträde får bedrivas utan samtycke om

1. övervakningen behövs för att förebygga, avslöja eller utreda brott, förhindra olyckor eller andra berättigade ändamål, och
2. övervakningsintresset väger tyngre än den enskildes intresse av att inte bli övervakad, med särskilt beaktande av hur övervakningen ska utföras, om teknik som främjar skyddet av den enskildes personliga integritet används och vilket område som ska övervakas.

24 § Den som bedriver kameraövervakning av en plats dit allmänheten inte har tillträde ska se till att:

Övervakningen sker endast för särskilda och berättigade ändamål.

Ändamålen med övervakningen dokumenteras (policydokument) och

Övervakningen inte sker i större omfattning än vad som behövs för att tillgodose ändamålen med övervakningen.

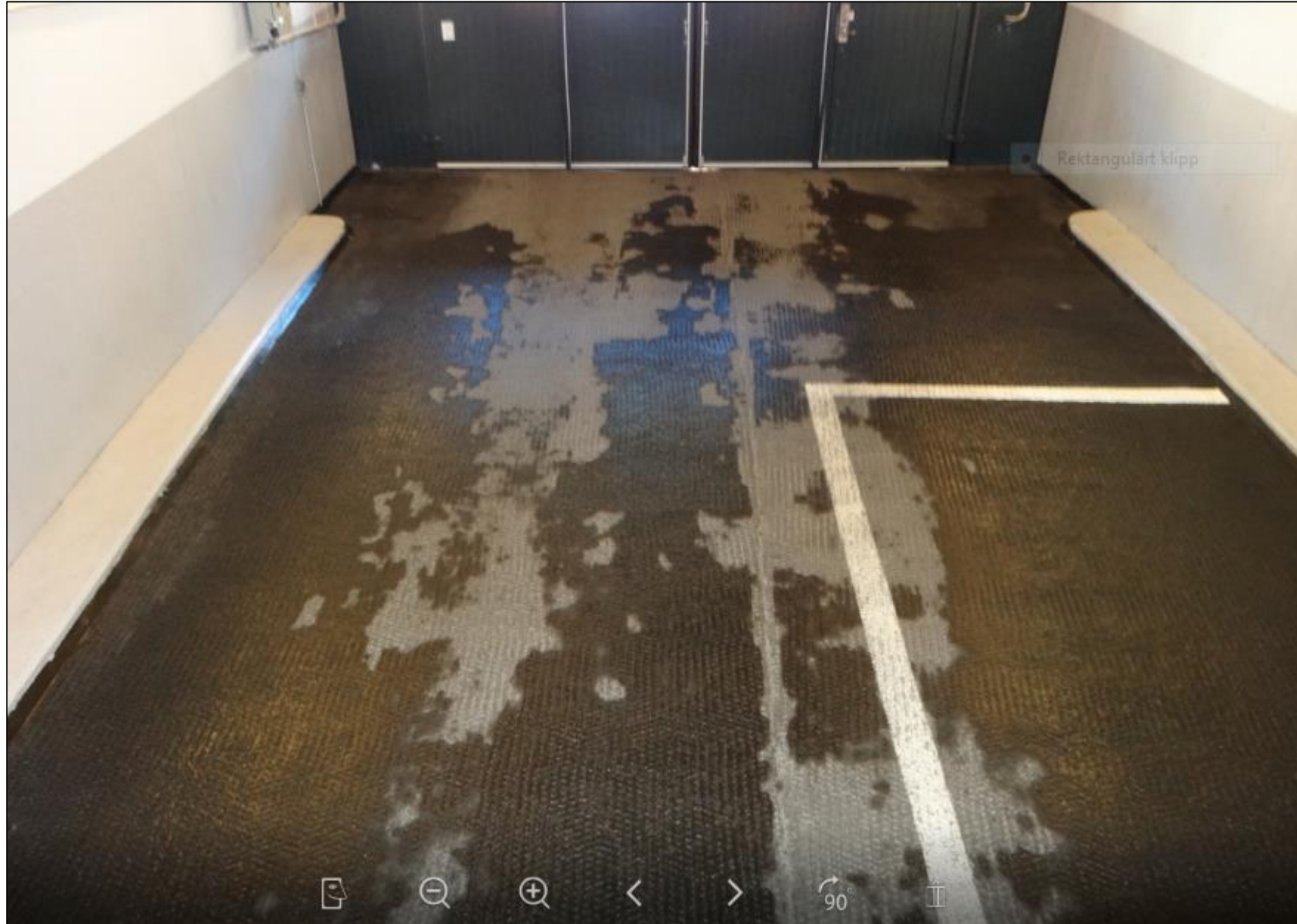


Styrning med bricka eller fjärrkontroll.



Kamera inbyggd i skydd/metallhölje med bultar.

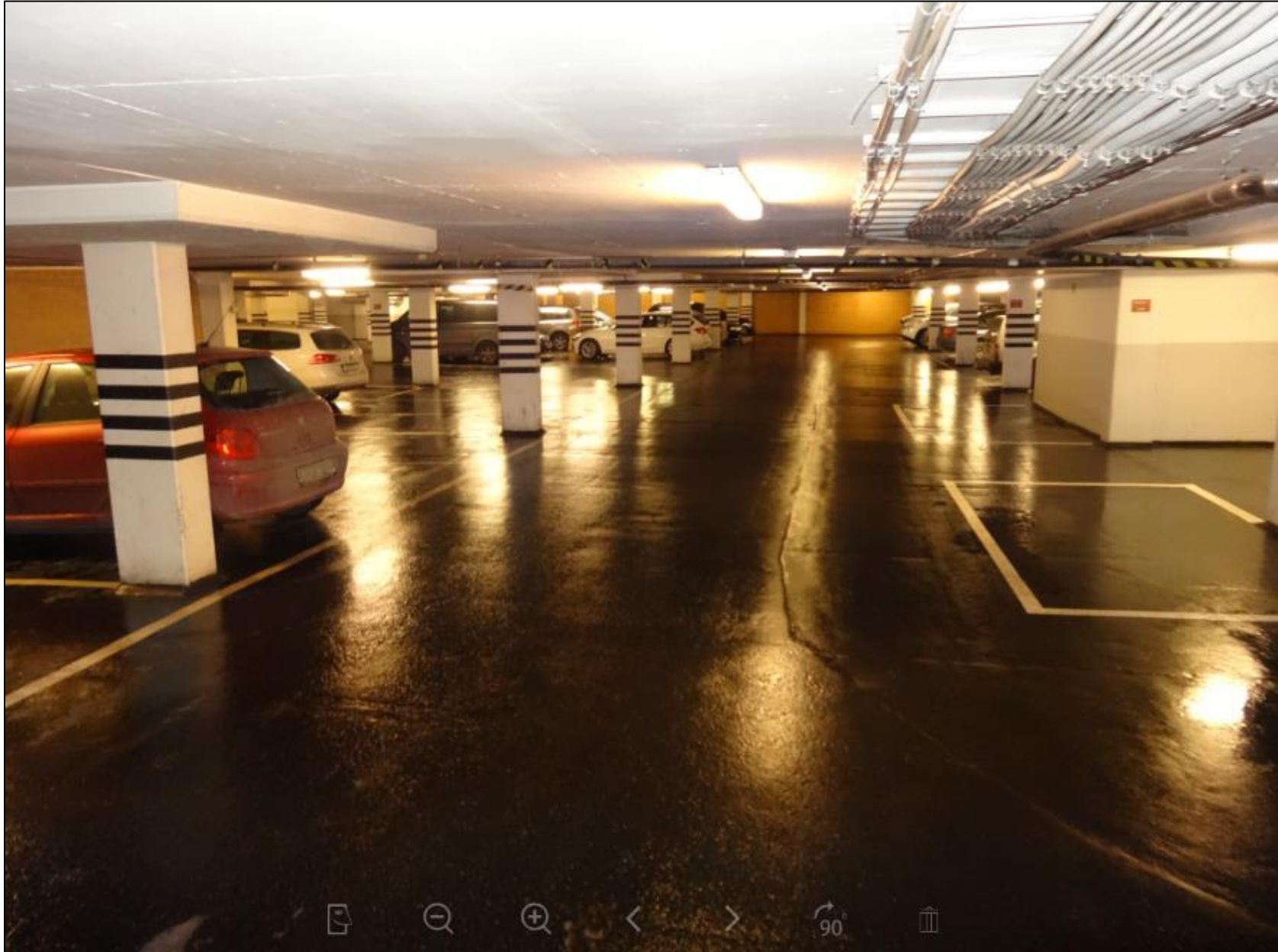
Garageinfarten (vinkeln skall utesluta identifiering av förbipasserande personer)



Garageinfart nedre garage



Övre garaget





Utpassering kan ej göras utan fjärrkontroll eller bricka, samt att bilen skall stå med ett hjul i rutan (tyngd –avkänning).



Vad mer kan man göra för säkerhet och ordning!

- Brandsläckare i trapphuset
- Brandvarnare i trapphuset

SBA Systematisk brandskyddsarbete:

- En skyldighet för brf att bedriva i fastigheten! det handlar om att tillse att utrymningsvägar är fria, att det ej finns saker i trapphus som blockerar eller är brännbart, ex dörrmattor byggmateriel mm.
- Kontroll av brandvarnare, nödbelysning, fria rökluckor (ej överplogade eller belamrade med gods). **Läs mer på nätet SBA.**

Man kan engagera några boende att hjälpa till med lite koll på detta, ex trapphusuppdrag. Koll på låsfunktioner, dörrar mm.

Övrigt:

Cykelrum och cykelställ kan behöva inventeras med jämna mellanrum. För ordning trivsel och tillgänglighet för de som använder cykeln ofta. Skapa plats för användare!. Många cyklar kan vara "vrak" sedan många år, ev har ägaren flyttat och lämnat kvar cykel mm för att slippa kasta bort. De som ej är flitiga användare kanske kan förvara sin cykel i sitt förråd eller annan plats ni anser lämplig. Informera boende om att rensning görs, "cyklelskrot" kan kastas bort efter ex 3 månader, med påminnelse om att boende skall ta hand om cykeln. Det skall informeras noga och ges bra med tid att åtgärda (ev kan personer vara bortresta längre tider mm).

Det finns många åtgärder som kan engagera boende, nyttja den engagerades intresse och starta gärna upp grupper som kan få uppdrag att driva frågor.

information



BYGGSÄCKAR • APRIL 2017

Storsäckar, byggsäckar, Big Bags – kärt barn har många namn!

Nästan alla platser utomhus, där allmänheten kan röra sig, är offentlig plats; trottoar, gata, torg och park. En trottoar är till för att gå på och det är inte tillåtet att ta trottoaren i anspråk för till exempel reklamskyltar, marshaller, containers, byggsäckar eller som sovplats. Alla ska ha samma möjlighet att röra sig utan att riskera att snubbla på skyltar, mattor eller dylikt som placerats felaktigt på gator och torg.

Storsäckar i gatumiljön gör det svårt att ta sig fram, inte minst för personer med rörelse- eller synnedsättning. Även renhållnings- och snöröjningsmaskiner får problem. Ofta slängs även hushållssopor i byggsäckar vilket drar till sig råttor och andra skadedjur. Säckarna kan också bidra till nedskräpning från folk som går förbi. Som fastighetsägare har du ansvar att se till att det hålls rent och snyggt i anslutning till fastigheten.

Den som köper en säck ansvarar för att beställa hämtning av säcken/säckarna, och att ytan ser ren och prydlig ut efter hämtning. Namn på anordnare eller byggsvarsvarig på plats, samt telefonnummer, ska finnas synligt på säckarna. Säcken får inte placeras hindrande på gångbanan, utan avsedd plats ska vara på körbanan (p-plats). Att tänka på är att en bostadsrättsförening/fastighetsägare kanske kan förvara säcken inom eget tomtområde/gård en kortare tid!

Av de här anledningarna krävs ett tillstånd för att ställa säcken på offentlig plats (gatumark) för eget bruk. Tillståndet söker man hos Polisen.

Den som tar trottoaren i anspråk utan giltigt tillstånd kan rapporteras enligt ordningslagen § 3:1.

Mer information hittar du på polisen.se

Lokalpolisområde Normalm

Polisens varning: ”Ta inte första...!”

Blir man av med nycklarna till lägenheten, leta upp en seriös låssmed via internet eller på annat sätt.

Resultatet av ett oseriöst besök kan leda till att du får betala mer än normalt. Onödiga skador på dörr och lås kan uppstå och kan kosta mer pengar att åtgärda senare.

1.

Enklast är att anlita ett auktoriserat låsmästarföretag som tillhör **SLR** Sveriges Lås & Säkerhetsleverantörers Riksförbund.

2.

Kontrollera att det finns ett **företagsnamn**, inte bara låssmed eller låsjour mm. Företaget skall också ha **adress** och **organisationsnummer**. Kontrollera om **telefonnumret** är offentligt, gå in på www.hitta.se och kontrollera.

3.

Kräv alltid **företagslegitimation**. ”Oseriösa” låssmeder har sällan företagsmärka arbetskläder, de kommer oftast i omärkta bilar, ev med magnetskylt.

4.

Begär prisuppgift och gör upp om betalningssätt innan arbetet påbörjas och begär kvitto.